

# M33

## KARTA MIESZKANIA

POWIERZCHNIA: 37,23 (40,11) m<sup>2</sup>

3.28 Salon z aneksem kuchennym  
21,78 (24,56) m<sup>2</sup>

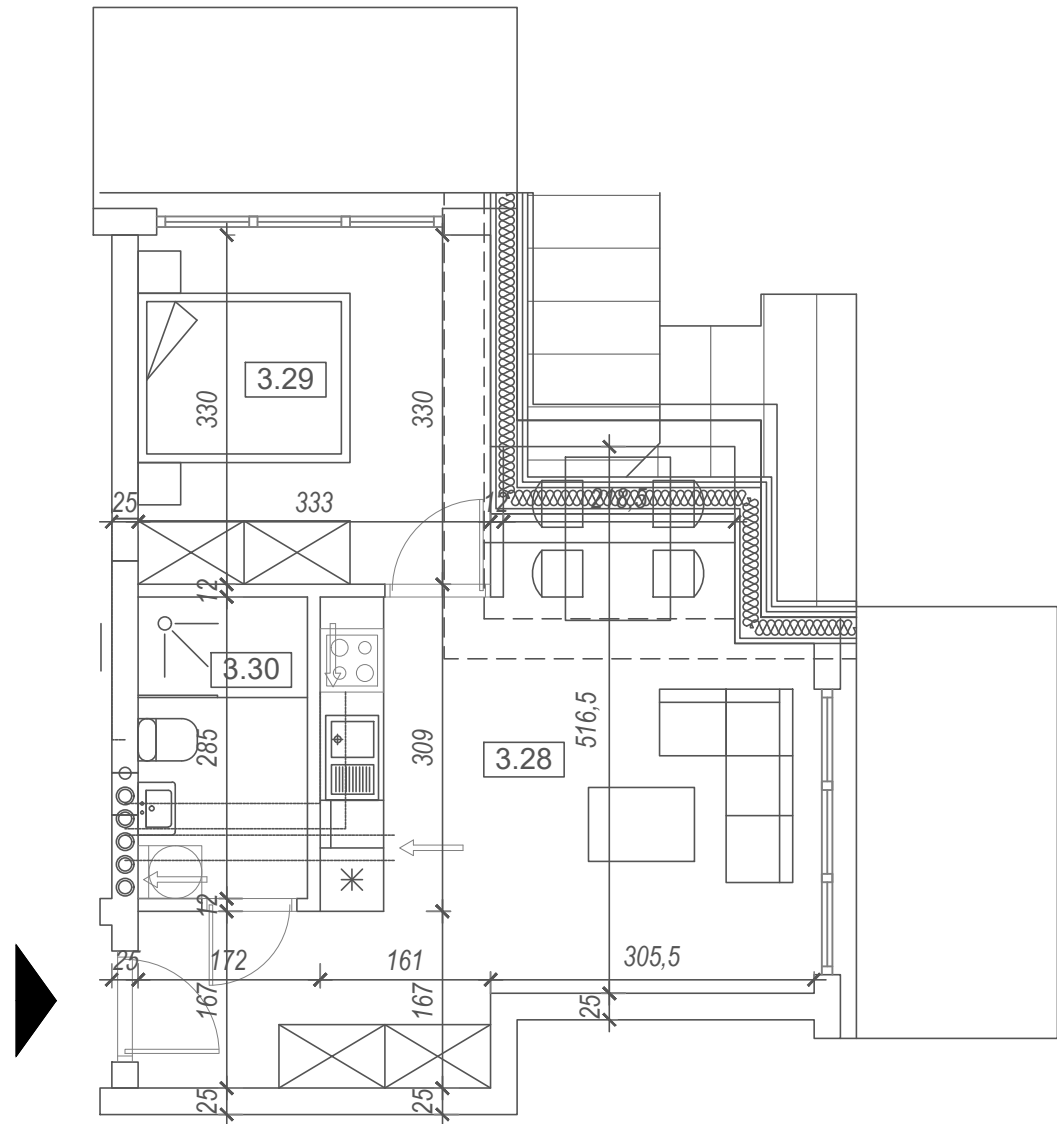
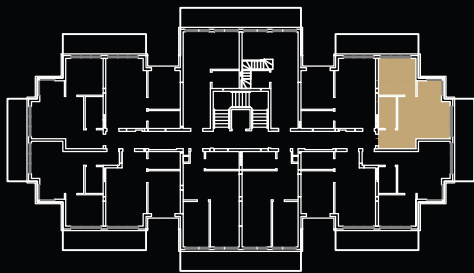
3.29 Sypialnia 10,89 (10,99) m<sup>2</sup>

3.30 Łazienka 4,56 m<sup>2</sup>

Pow. balkonu 12,93 m<sup>2</sup>

\*Powierzchnia podana w nawiasie liczona  
jest po podłodze.

### II PIĘTRO



### LEGENDA:

- Ściana konstrukcyjna
- Ściana działowa

