

M25

KARTA MIESZKANIA

POWIERZCHNIA: 30,35 (35,54) m²

3.04 Salon z aneksem kuchennym
21,98 (22,48) m²

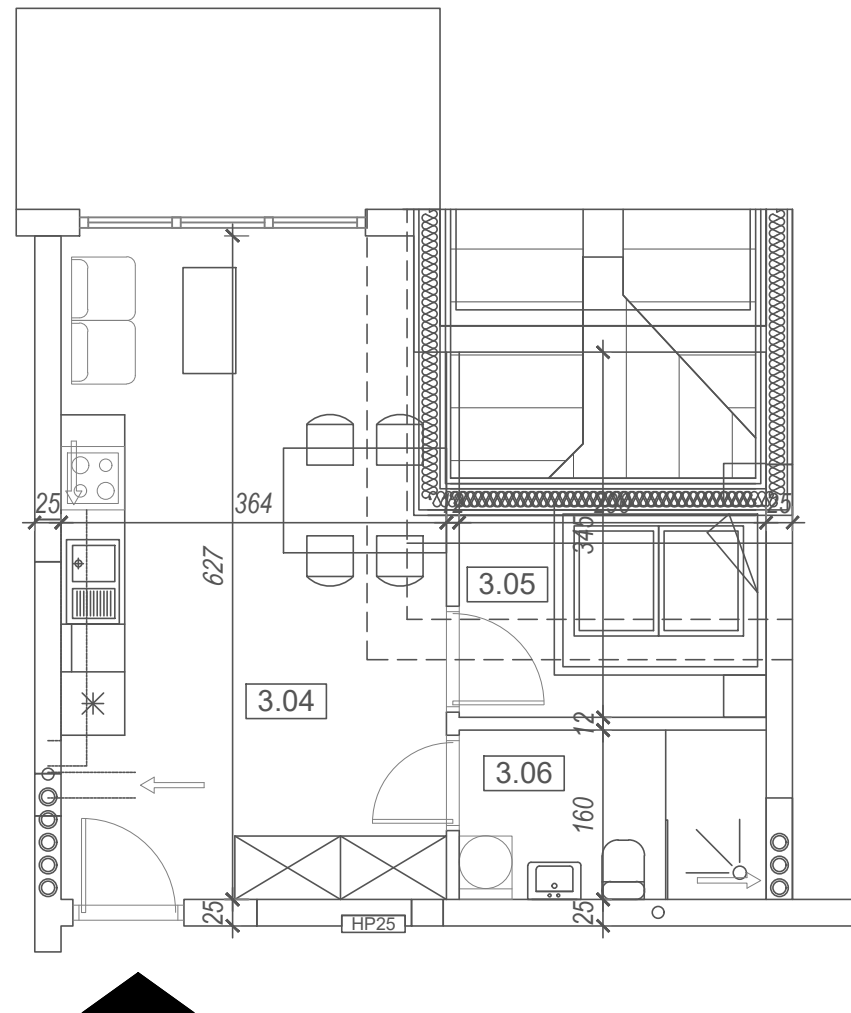
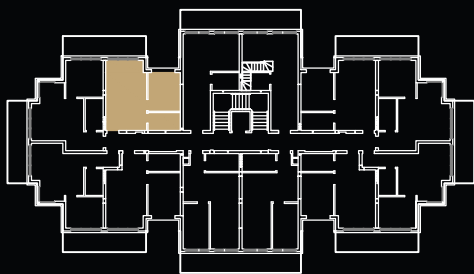
3.05 Sypialnia 3,37 (8,42) m²

3.05 Łazienka 4,46 m²

Pow. balkonu 6,49 m²

*Powierzchnia podana w nawiasie liczona
jest po podłodze.

II PIĘTRO



LEGENDA:

- Ściana konstrukcyjna
- Ściana działowa

